

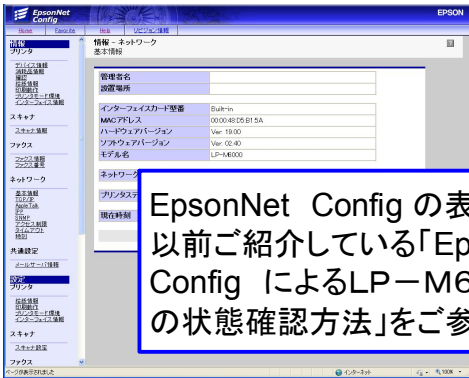


LP-M6000CTSでEpsonNet Configを利用したFAX短縮番号の設定方法について

LP-M6000CTSにおいて、「EpsonNet Config」を利用して、FAXの短縮番号の設定が簡単にできますので、ご紹介いたします。

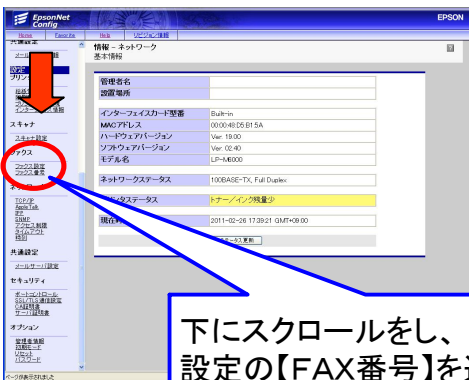
EpsonNet Config によるFAXの短縮番号登録

1. EpsonNet Configを表示



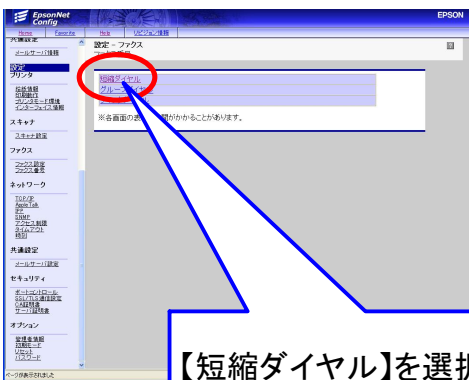
EpsonNet Config の表示方法は以前ご紹介している「EpsonNet Config によるLP-M6000CTSの状態確認方法」をご参照下さい

2. 設定のファックス番号を選択



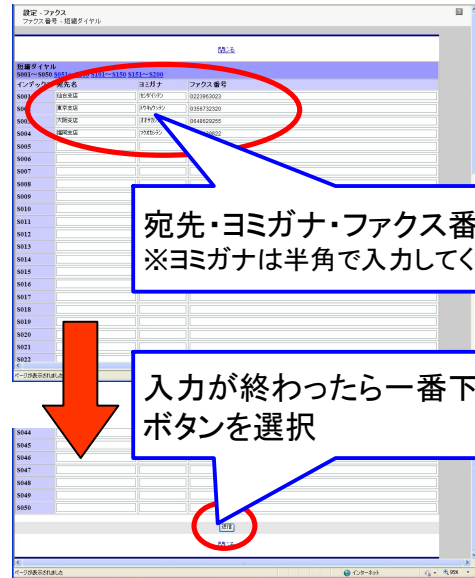
下にスクロールをし、設定の【FAX番号】を選択

3. 短縮ダイヤルを選択



【短縮ダイヤル】を選択

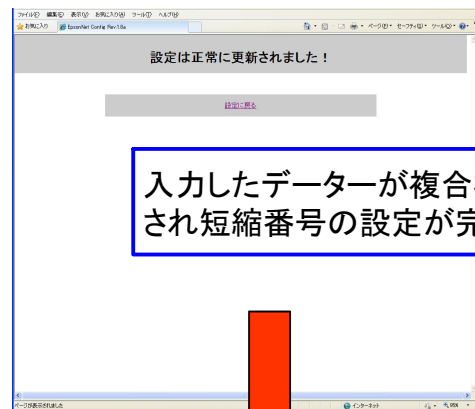
4. FAX番号を入力



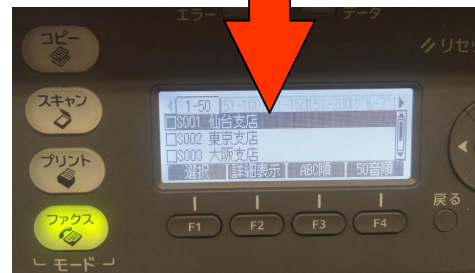
宛先・ヨミガナ・ファクス番号を入力
※ヨミガナは半角で入力してください

入力が終わったら一番下の【送信】ボタンを選択

5. 短縮番号の設定完了



入力したデータが複合機に送信され短縮番号の設定が完了



※紹介しておりますご利用方法は一例です。詳細はマニュアルをご参照ください。