



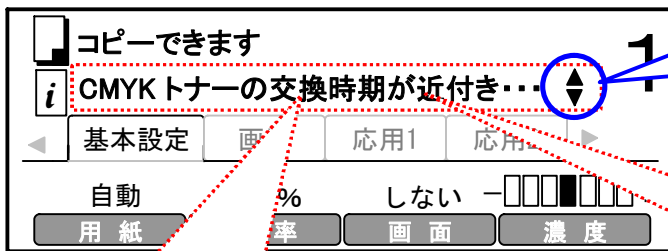
LP-M6000CTSのメッセージと対応内容について

LP-M6000CTSにおいて、液晶パネルに表示されるメッセージと、その対応内容をご紹介します。
トナーや感光体が寿命に達しますと、機器の保護のため、印刷が止まり利用できなくなりますので、定期的なご確認をしていただき各メッセージに合わせたご対応をお願いいたします。

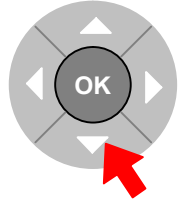
LP-M6000CTSのメッセージの確認



LP-M6000CTSの液晶パネルに、下記のメッセージが表示されます。
メッセージの内容により各ご対応をして下さい。



左図のように次ページの表示が出ている場合は次のページへ行きメッセージの確認をして下さい。

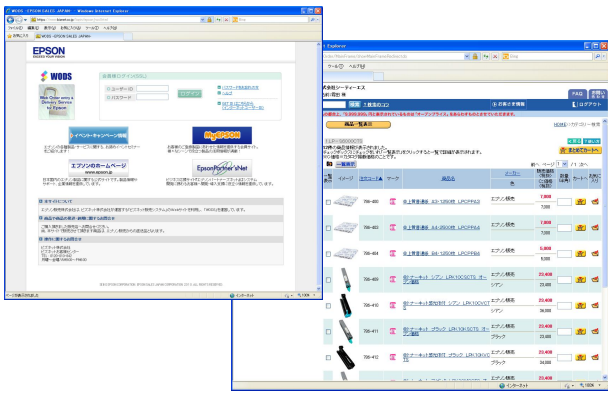


CMYKトナーの交換時期が近づきました
感光体ユニットの交換時期が近づきました
感光体ユニットを交換してください
廃トナーBOXの交換時期が近づきました
廃トナーBOXを交換してください

定着ユニットの交換時期が近づきました
定着ユニットを交換してください
転写ユニットの交換時期が近づきました
転写ユニットを交換してください
メンテナンスユニットの交換時期が近づきました
メンテナンスユニットを交換してください
ADFメンテナンスユニットの交換時期が近づきました
ADFメンテナンスユニットを交換してください

ショッピングサイトより手配

メッセージに合わせて、対象商品をショッピングサイトより手配して下さい。



サービスマンが交換対応



メーカーのサービスマンが訪問し交換対応いたします。

トナーキット保守だから無料



LP-M6000CTSに貼ってありますシールに、連絡先と機械の保守番号が記載されております。ご依頼の際はこちらまでお電話下さい。

※5年、60万枚まで無償となります。それ以降又は一部商品では別途費用がかかる場合があります。



※紹介しておりますご利用方法は一例です。詳細はマニュアルをご参照ください。